

Nantes, le 13 mai 2019

## Transports régionaux

## Le transport régional en Pays de la Loire est prêt pour l'été !



La Région des Pays de la Loire pilote une offre élargie en matière de transport public : TER et cars régionaux et, depuis le 1<sup>er</sup> septembre 2017, les cars interurbains, les cars scolaires, le transport à la demande ainsi que la ligne maritime Yeu-Continent. Pour harmoniser ce nouveau périmètre, la Région a lancé une marque unique de transport régional, baptisée Aléop. Ce lundi 13 mai, Roch Brancour, vice-président régional en charge des transports, a présenté les nouveautés des transports régionaux pour l'été et la rentrée 2019.

« La Région porte l'ambition de développer un service de transport public toujours plus performant et accessible pour tous les Ligériens et au service de l'attractivité de notre territoire. Le lancement de la marque Aléop s'est accompagné de la mise en ligne d'un site régional dédié aux transports, [aleop.paysdelaloire.fr](http://aleop.paysdelaloire.fr), et de nouveaux outils pour simplifier les usages. Aujourd'hui, nous entamons à la fois la campagne Aléop à la

plage ! qui propose des dessertes renforcées vers les stations balnéaires ligériennes et préparons la rentrée avec l'ouverture des inscriptions scolaires. », rappelle Roch Brancour.

### Aléop à la plage !

Dès le mois de mai et jusqu'à fin septembre, la Région propose une offre de déplacements à la journée ou sur un week-end à destination du littoral ligérien. Les dessertes TER, cars et bateaux sont renforcées pour satisfaire les envies de baignade ou de balade sur la côte. Les combinaisons sont multiples et faciles à programmer grâce au calculateur [destineo.fr](http://destineo.fr), désormais disponible en application mobile. Autres informations : [aleop.paysdelaloire.fr](http://aleop.paysdelaloire.fr).

Exemple de renforcement de circulation des TER sur les destinations « plage » :

- **Nantes – Pornic** (9h41-10h43 et retour 18h50-19h50), le dimanche en été
- **Nantes – Le Croisic** (9h09-10h22 et retour 19h46-21h06), le samedi et le dimanche en été
- **Saumur – Les Sables d'Olonne** (8h50-11h30 et retour 18h00-20h38), du lundi au dimanche en été (part à 19h00 en semaine)

Les dessertes des lignes 1 vers La Baule ou Le Croisic et 8 vers Les Sables sont également multipliées.

### Un forfait multi élargi pour multiplier les économies

Pensé pour permettre de s'évader entre amis ou en famille en multipliant les économies, le forfait multi issu de la nouvelle gamme tarifaire TER qui propose 2 jours de voyages illimités jusqu'à 5 personnes sur tout le réseau TER Pays de la Loire en seconde classe est désormais étendu à l'ensemble des 120 lignes autocars interurbaines des Pays de la Loire. Le Forfait multi élargi permet ainsi d'augmenter l'offre de transports avec un prix unique et inchangé, soit **45 € pour un billet valable 2 jours pour 1 à 5 personnes sur des trajets en TER et en car**.

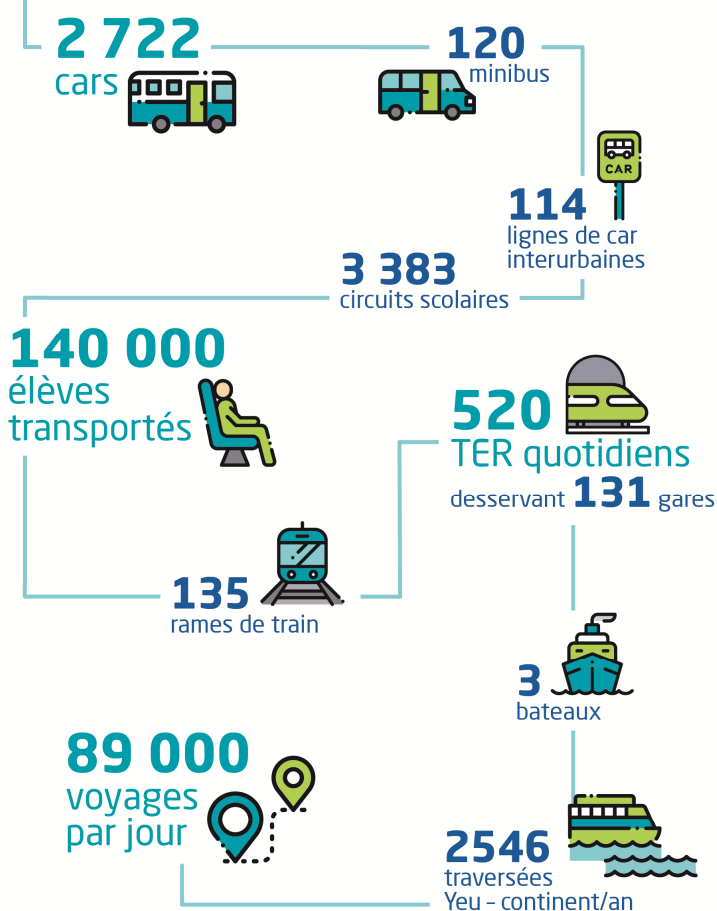
### Ouverture des inscriptions scolaires 2019-2020

A compter du 13 mai, les familles ligériennes peuvent procéder à l'inscription en ligne de leur enfant pour obtenir leur abonnement transport scolaire annuel 2019-2020. Une rentrée sous le signe de la nouveauté avec une tarification unique et des outils en ligne pour simplifier les démarches des familles des 140 000 jeunes Ligériens qui empruntent quotidiennement un car scolaire pour se rendre dans leur établissement. Informations : <https://aleop.paysdelaloire.fr>.

**CONTACT PRESSE : Sophie Ferger** : [sophie.ferger@paysdelaloire.fr](mailto:sophie.ferger@paysdelaloire.fr) - 02 28 20 65 30 - 07 72 21 16 97

  
**315 M€**  
 de budget  
 annuel

## LE TRANSPORT EN PAYS DE LA LOIRE



Nantes, le 13 mai 2019

## Transports régionaux

## Le transport régional en Pays de la Loire est prêt pour l'été !



La Région des Pays de la Loire pilote une offre élargie en matière de transport public : TER et cars régionaux et, depuis le 1<sup>er</sup> septembre 2017, les cars interurbains, les cars scolaires, le transport à la demande ainsi que la ligne maritime Yeu-Continent. Pour harmoniser ce nouveau périmètre, la Région a lancé une marque unique de transport régional, baptisée Aléop. Ce lundi 13 mai, Roch Brancour, vice-président régional en charge des transports, a présenté les nouveautés des transports régionaux pour l'été et la rentrée 2019.

« La Région porte l'ambition de développer un service de transport public toujours plus performant et accessible pour tous les Ligériens et au service de l'attractivité de notre territoire. Le lancement de la marque Aléop s'est accompagné de la mise en ligne d'un site régional dédié aux transports, [aleop.paysdelaloire.fr](http://aleop.paysdelaloire.fr), et de nouveaux outils pour simplifier les usages. Aujourd'hui, nous entamons à la fois la campagne Aléop à la

plage ! qui propose des dessertes renforcées vers les stations balnéaires ligériennes et préparons la rentrée avec l'ouverture des inscriptions scolaires. », rappelle Roch Brancour.

### Aléop à la plage !

Dès le mois de mai et jusqu'à fin septembre, la Région propose une offre de déplacements à la journée ou sur un week-end à destination du littoral ligérien. Les dessertes TER, cars et bateaux sont renforcées pour satisfaire les envies de baignade ou de balade sur la côte. Les combinaisons sont multiples et faciles à programmer grâce au calculateur [destineo.fr](http://destineo.fr), désormais disponible en application mobile. Autres informations : [aleop.paysdelaloire.fr](http://aleop.paysdelaloire.fr).

Exemple de renforcement de circulation des TER sur les destinations « plage » :

- **Nantes – Pornic** (9h41-10h43 et retour 18h50-19h50), le dimanche en été
- **Nantes – Le Croisic** (9h09-10h22 et retour 19h46-21h06), le samedi et le dimanche en été
- **Saumur – Les Sables d'Olonne** (8h50-11h30 et retour 18h00-20h38), du lundi au dimanche en été (part à 19h00 en semaine)

Les dessertes des lignes 1 vers La Baule ou Le Croisic et 8 vers Les Sables sont également multipliées.

### Un forfait multi élargi pour multiplier les économies

Pensé pour permettre de s'évader entre amis ou en famille en multipliant les économies, le forfait multi issu de la nouvelle gamme tarifaire TER qui propose 2 jours de voyages illimités jusqu'à 5 personnes sur tout le réseau TER Pays de la Loire en seconde classe est désormais étendu à l'ensemble des 120 lignes autocars interurbaines des Pays de la Loire. Le Forfait multi élargi permet ainsi d'augmenter l'offre de transports avec un prix unique et inchangé, soit **45 € pour un billet valable 2 jours pour 1 à 5 personnes sur des trajets en TER et en car**.

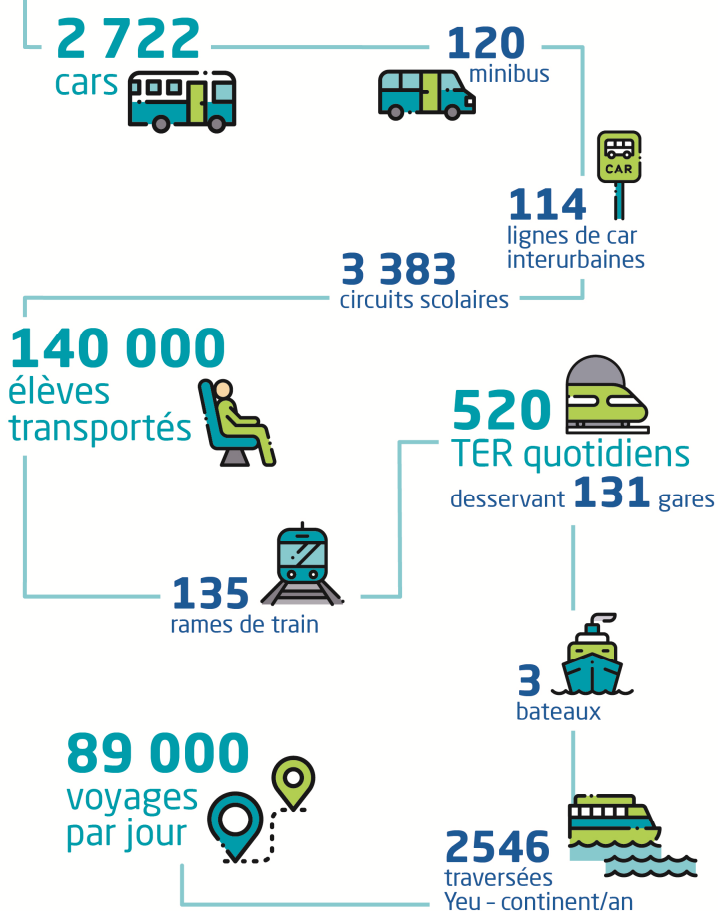
### Ouverture des inscriptions scolaires 2019-2020

A compter du 13 mai, les familles ligériennes peuvent procéder à l'inscription en ligne de leur enfant pour obtenir leur abonnement transport scolaire annuel 2019-2020. Une rentrée sous le signe de la nouveauté avec une tarification unique et des outils en ligne pour simplifier les démarches des familles des 140 000 jeunes Ligériens qui empruntent quotidiennement un car scolaire pour se rendre dans leur établissement. Informations : <https://aleop.paysdelaloire.fr>.

**CONTACT PRESSE : Sophie Ferger** : [sophie.ferger@paysdelaloire.fr](mailto:sophie.ferger@paysdelaloire.fr) - 02 28 20 65 30 - 07 72 21 16 97

  
**315 M€**  
 de budget  
 annuel

## LE TRANSPORT EN PAYS DE LA LOIRE



Nantes, le 13 mai 2019

## Transports régionaux

## Le transport régional en Pays de la Loire est prêt pour l'été !



La Région des Pays de la Loire pilote une offre élargie en matière de transport public : TER et cars régionaux et, depuis le 1<sup>er</sup> septembre 2017, les cars interurbains, les cars scolaires, le transport à la demande ainsi que la ligne maritime Yeu-Continent. Pour harmoniser ce nouveau périmètre, la Région a lancé une marque unique de transport régional, baptisée Aléop. Ce lundi 13 mai, Roch Brancour, vice-président régional en charge des transports, a présenté les nouveautés des transports régionaux pour l'été et la rentrée 2019.

« La Région porte l'ambition de développer un service de transport public toujours plus performant et accessible pour tous les Ligériens et au service de l'attractivité de notre territoire. Le lancement de la marque Aléop s'est accompagné de la mise en ligne d'un site régional dédié aux transports, [aleop.paysdelaloire.fr](http://aleop.paysdelaloire.fr), et de nouveaux outils pour simplifier les usages. Aujourd'hui, nous entamons à la fois la campagne Aléop à la

plage ! qui propose des dessertes renforcées vers les stations balnéaires ligériennes et préparons la rentrée avec l'ouverture des inscriptions scolaires. », rappelle Roch Brancour.

### Aléop à la plage !

Dès le mois de mai et jusqu'à fin septembre, la Région propose une offre de déplacements à la journée ou sur un week-end à destination du littoral ligérien. Les dessertes TER, cars et bateaux sont renforcées pour satisfaire les envies de baignade ou de balade sur la côte. Les combinaisons sont multiples et faciles à programmer grâce au calculateur [destineo.fr](http://destineo.fr), désormais disponible en application mobile. Autres informations : [aleop.paysdelaloire.fr](http://aleop.paysdelaloire.fr).

Exemple de renforcement de circulation des TER sur les destinations « plage » :

- **Nantes – Pornic** (9h41-10h43 et retour 18h50-19h50), le dimanche en été
- **Nantes – Le Croisic** (9h09-10h22 et retour 19h46-21h06), le samedi et le dimanche en été
- **Saumur – Les Sables d'Olonne** (8h50-11h30 et retour 18h00-20h38), du lundi au dimanche en été (part à 19h00 en semaine)

Les dessertes des lignes 1 vers La Baule ou Le Croisic et 8 vers Les Sables sont également multipliées.

### Un forfait multi élargi pour multiplier les économies

Pensé pour permettre de s'évader entre amis ou en famille en multipliant les économies, le forfait multi issu de la nouvelle gamme tarifaire TER qui propose 2 jours de voyages illimités jusqu'à 5 personnes sur tout le réseau TER Pays de la Loire en seconde classe est désormais étendu à l'ensemble des 120 lignes autocars interurbaines des Pays de la Loire. Le Forfait multi élargi permet ainsi d'augmenter l'offre de transports avec un prix unique et inchangé, soit **45 € pour un billet valable 2 jours pour 1 à 5 personnes sur des trajets en TER et en car**.

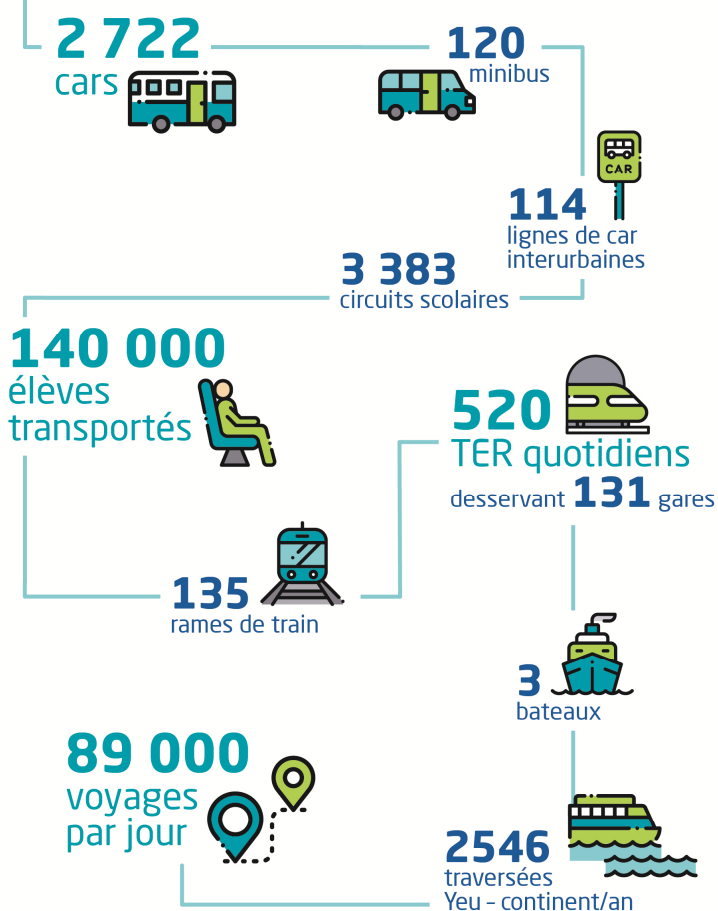
### Ouverture des inscriptions scolaires 2019-2020

A compter du 13 mai, les familles ligériennes peuvent procéder à l'inscription en ligne de leur enfant pour obtenir leur abonnement transport scolaire annuel 2019-2020. Une rentrée sous le signe de la nouveauté avec une tarification unique et des outils en ligne pour simplifier les démarches des familles des 140 000 jeunes Ligériens qui empruntent quotidiennement un car scolaire pour se rendre dans leur établissement. Informations : <https://aleop.paysdelaloire.fr>.

**CONTACT PRESSE : Sophie Ferger** : [sophie.ferger@paysdelaloire.fr](mailto:sophie.ferger@paysdelaloire.fr) - 02 28 20 65 30 - 07 72 21 16 97

  
**315 M€**  
 de budget  
 annuel

## LE TRANSPORT EN PAYS DE LA LOIRE



Nantes, le 13 mai 2019

## Transports régionaux

## Le transport régional en Pays de la Loire est prêt pour l'été !



La Région des Pays de la Loire pilote une offre élargie en matière de transport public : TER et cars régionaux et, depuis le 1<sup>er</sup> septembre 2017, les cars interurbains, les cars scolaires, le transport à la demande ainsi que la ligne maritime Yeu-Continent. Pour harmoniser ce nouveau périmètre, la Région a lancé une marque unique de transport régional, baptisée Aléop. Ce lundi 13 mai, Roch Brancour, vice-président régional en charge des transports, a présenté les nouveautés des transports régionaux pour l'été et la rentrée 2019.

« La Région porte l'ambition de développer un service de transport public toujours plus performant et accessible pour tous les Ligériens et au service de l'attractivité de notre territoire. Le lancement de la marque Aléop s'est accompagné de la mise en ligne d'un site régional dédié aux transports, [aleop.paysdelaloire.fr](http://aleop.paysdelaloire.fr), et de nouveaux outils pour simplifier les usages. Aujourd'hui, nous entamons à la fois la campagne Aléop à la

plage ! qui propose des dessertes renforcées vers les stations balnéaires ligériennes et préparons la rentrée avec l'ouverture des inscriptions scolaires. », rappelle Roch Brancour.

### Aléop à la plage !

Dès le mois de mai et jusqu'à fin septembre, la Région propose une offre de déplacements à la journée ou sur un week-end à destination du littoral ligérien. Les dessertes TER, cars et bateaux sont renforcées pour satisfaire les envies de baignade ou de balade sur la côte. Les combinaisons sont multiples et faciles à programmer grâce au calculateur [destineo.fr](http://destineo.fr), désormais disponible en application mobile. Autres informations : [aleop.paysdelaloire.fr](http://aleop.paysdelaloire.fr).

Exemple de renforcement de circulation des TER sur les destinations « plage » :

- **Nantes – Pornic** (9h41-10h43 et retour 18h50-19h50), le dimanche en été
- **Nantes – Le Croisic** (9h09-10h22 et retour 19h46-21h06), le samedi et le dimanche en été
- **Saumur – Les Sables d'Olonne** (8h50-11h30 et retour 18h00-20h38), du lundi au dimanche en été (part à 19h00 en semaine)

Les dessertes des lignes 1 vers La Baule ou Le Croisic et 8 vers Les Sables sont également multipliées.

### Un forfait multi élargi pour multiplier les économies

Pensé pour permettre de s'évader entre amis ou en famille en multipliant les économies, le forfait multi issu de la nouvelle gamme tarifaire TER qui propose 2 jours de voyages illimités jusqu'à 5 personnes sur tout le réseau TER Pays de la Loire en seconde classe est désormais étendu à l'ensemble des 120 lignes autocars interurbaines des Pays de la Loire. Le Forfait multi élargi permet ainsi d'augmenter l'offre de transports avec un prix unique et inchangé, soit **45 € pour un billet valable 2 jours pour 1 à 5 personnes sur des trajets en TER et en car**.

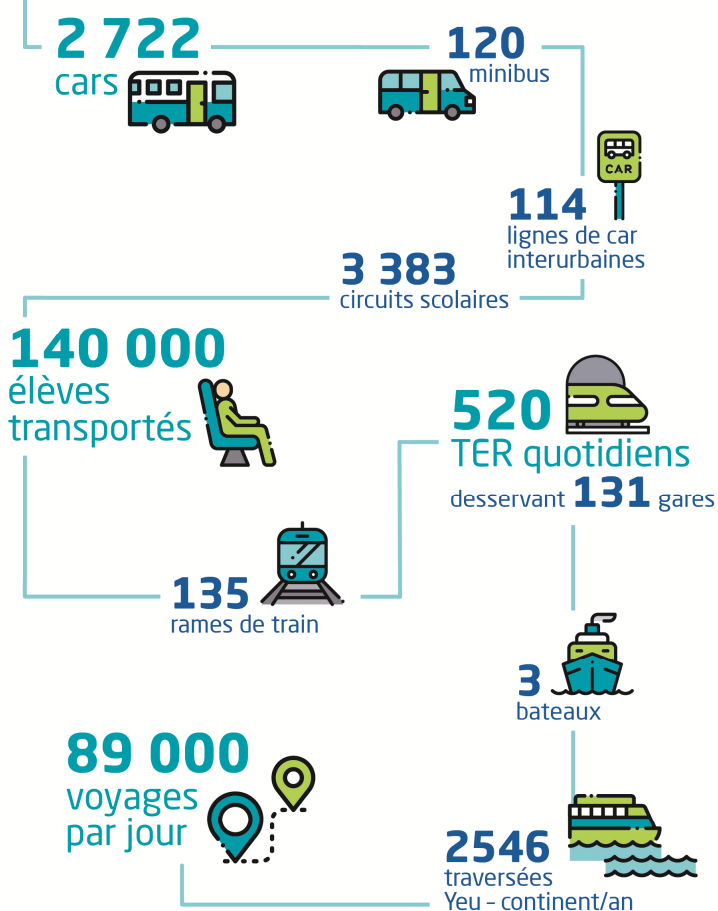
### Ouverture des inscriptions scolaires 2019-2020

A compter du 13 mai, les familles ligériennes peuvent procéder à l'inscription en ligne de leur enfant pour obtenir leur abonnement transport scolaire annuel 2019-2020. Une rentrée sous le signe de la nouveauté avec une tarification unique et des outils en ligne pour simplifier les démarches des familles des 140 000 jeunes Ligériens qui empruntent quotidiennement un car scolaire pour se rendre dans leur établissement. Informations : <https://aleop.paysdelaloire.fr>.

**CONTACT PRESSE : Sophie Ferger** : [sophie.ferger@paysdelaloire.fr](mailto:sophie.ferger@paysdelaloire.fr) - 02 28 20 65 30 - 07 72 21 16 97

  
**315 M€**  
 de budget  
 annuel

## LE TRANSPORT EN PAYS DE LA LOIRE





Nantes, le 13 mai 2019

## Transports régionaux

## Le transport régional en Pays de la Loire est prêt pour l'été !



La Région des Pays de la Loire pilote une offre élargie en matière de transport public : TER et cars régionaux et, depuis le 1<sup>er</sup> septembre 2017, les cars interurbains, les cars scolaires, le transport à la demande ainsi que la ligne maritime Yeu-Continent. Pour harmoniser ce nouveau périmètre, la Région a lancé une marque unique de transport régional, baptisée Aléop. Ce lundi 13 mai, Roch Brancour, vice-président régional en charge des transports, a présenté les nouveautés des transports régionaux pour l'été et la rentrée 2019.

« La Région porte l'ambition de développer un service de transport public toujours plus performant et accessible pour tous les Ligériens et au service de l'attractivité de notre territoire. Le lancement de la marque Aléop s'est accompagné de la mise en ligne d'un site régional dédié aux transports, [aleop.paysdelaloire.fr](http://aleop.paysdelaloire.fr), et de nouveaux outils pour simplifier les usages. Aujourd'hui, nous entamons à la fois la campagne Aléop à la

plage ! qui propose des dessertes renforcées vers les stations balnéaires ligériennes et préparons la rentrée avec l'ouverture des inscriptions scolaires. », rappelle Roch Brancour.

### Aléop à la plage !

Dès le mois de mai et jusqu'à fin septembre, la Région propose une offre de déplacements à la journée ou sur un week-end à destination du littoral ligérien. Les dessertes TER, cars et bateaux sont renforcées pour satisfaire les envies de baignade ou de balade sur la côte. Les combinaisons sont multiples et faciles à programmer grâce au calculateur [destineo.fr](http://destineo.fr), désormais disponible en application mobile. Autres informations : [aleop.paysdelaloire.fr](http://aleop.paysdelaloire.fr).

Exemple de renforcement de circulation des TER sur les destinations « plage » :

- **Nantes – Pornic** (9h41-10h43 et retour 18h50-19h50), le dimanche en été
- **Nantes – Le Croisic** (9h09-10h22 et retour 19h46-21h06), le samedi et le dimanche en été
- **Saumur – Les Sables d'Olonne** (8h50-11h30 et retour 18h00-20h38), du lundi au dimanche en été (part à 19h00 en semaine)

Les dessertes des lignes 1 vers La Baule ou Le Croisic et 8 vers Les Sables sont également multipliées.

### Un forfait multi élargi pour multiplier les économies

Pensé pour permettre de s'évader entre amis ou en famille en multipliant les économies, le forfait multi issu de la nouvelle gamme tarifaire TER qui propose 2 jours de voyages illimités jusqu'à 5 personnes sur tout le réseau TER Pays de la Loire en seconde classe est désormais étendu à l'ensemble des 120 lignes autocars interurbaines des Pays de la Loire. Le Forfait multi élargi permet ainsi d'augmenter l'offre de transports avec un prix unique et inchangé, soit **45 € pour un billet valable 2 jours pour 1 à 5 personnes sur des trajets en TER et en car**.

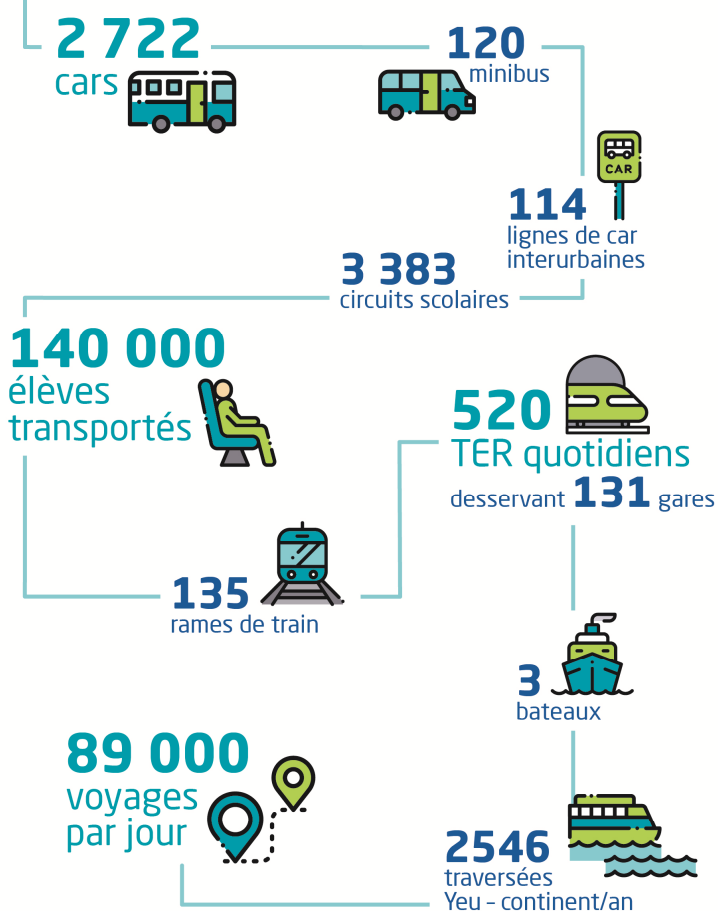
### Ouverture des inscriptions scolaires 2019-2020

A compter du 13 mai, les familles ligériennes peuvent procéder à l'inscription en ligne de leur enfant pour obtenir leur abonnement transport scolaire annuel 2019-2020. Une rentrée sous le signe de la nouveauté avec une tarification unique et des outils en ligne pour simplifier les démarches des familles des 140 000 jeunes Ligériens qui empruntent quotidiennement un car scolaire pour se rendre dans leur établissement. Informations : <https://aleop.paysdelaloire.fr>.

**CONTACT PRESSE : Sophie Ferger** : [sophie.ferger@paysdelaloire.fr](mailto:sophie.ferger@paysdelaloire.fr) - 02 28 20 65 30 - 07 72 21 16 97

  
**315 M€**  
 de budget  
 annuel

## LE TRANSPORT EN PAYS DE LA LOIRE



Nantes, le 13 mai 2019

## Transports régionaux

## Le transport régional en Pays de la Loire est prêt pour l'été !



La Région des Pays de la Loire pilote une offre élargie en matière de transport public : TER et cars régionaux et, depuis le 1<sup>er</sup> septembre 2017, les cars interurbains, les cars scolaires, le transport à la demande ainsi que la ligne maritime Yeu-Continent. Pour harmoniser ce nouveau périmètre, la Région a lancé une marque unique de transport régional, baptisée Aléop. Ce lundi 13 mai, Roch Brancour, vice-président régional en charge des transports, a présenté les nouveautés des transports régionaux pour l'été et la rentrée 2019.

« La Région porte l'ambition de développer un service de transport public toujours plus performant et accessible pour tous les Ligériens et au service de l'attractivité de notre territoire. Le lancement de la marque Aléop s'est accompagné de la mise en ligne d'un site régional dédié aux transports, [aleop.paysdelaloire.fr](http://aleop.paysdelaloire.fr), et de nouveaux outils pour simplifier les usages. Aujourd'hui, nous entamons à la fois la campagne Aléop à la

plage ! qui propose des dessertes renforcées vers les stations balnéaires ligériennes et préparons la rentrée avec l'ouverture des inscriptions scolaires. », rappelle Roch Brancour.

### Aléop à la plage !

Dès le mois de mai et jusqu'à fin septembre, la Région propose une offre de déplacements à la journée ou sur un week-end à destination du littoral ligérien. Les dessertes TER, cars et bateaux sont renforcées pour satisfaire les envies de baignade ou de balade sur la côte. Les combinaisons sont multiples et faciles à programmer grâce au calculateur [destineo.fr](http://destineo.fr), désormais disponible en application mobile. Autres informations : [aleop.paysdelaloire.fr](http://aleop.paysdelaloire.fr).

Exemple de renforcement de circulation des TER sur les destinations « plage » :

- **Nantes – Pornic** (9h41-10h43 et retour 18h50-19h50), le dimanche en été
- **Nantes – Le Croisic** (9h09-10h22 et retour 19h46-21h06), le samedi et le dimanche en été
- **Saumur – Les Sables d'Olonne** (8h50-11h30 et retour 18h00-20h38), du lundi au dimanche en été (part à 19h00 en semaine)

Les dessertes des lignes 1 vers La Baule ou Le Croisic et 8 vers Les Sables sont également multipliées.

### Un forfait multi élargi pour multiplier les économies

Pensé pour permettre de s'évader entre amis ou en famille en multipliant les économies, le forfait multi issu de la nouvelle gamme tarifaire TER qui propose 2 jours de voyages illimités jusqu'à 5 personnes sur tout le réseau TER Pays de la Loire en seconde classe est désormais étendu à l'ensemble des 120 lignes autocars interurbaines des Pays de la Loire. Le Forfait multi élargi permet ainsi d'augmenter l'offre de transports avec un prix unique et inchangé, soit **45 € pour un billet valable 2 jours pour 1 à 5 personnes sur des trajets en TER et en car**.

### Ouverture des inscriptions scolaires 2019-2020

A compter du 13 mai, les familles ligériennes peuvent procéder à l'inscription en ligne de leur enfant pour obtenir leur abonnement transport scolaire annuel 2019-2020. Une rentrée sous le signe de la nouveauté avec une tarification unique et des outils en ligne pour simplifier les démarches des familles des 140 000 jeunes Ligériens qui empruntent quotidiennement un car scolaire pour se rendre dans leur établissement. Informations : <https://aleop.paysdelaloire.fr>.

**CONTACT PRESSE : Sophie Ferger** : [sophie.ferger@paysdelaloire.fr](mailto:sophie.ferger@paysdelaloire.fr) - 02 28 20 65 30 - 07 72 21 16 97

  
**315 M€**  
 de budget  
 annuel

## LE TRANSPORT EN PAYS DE LA LOIRE

